



# Le bloc-note efficace de la séance productive

Stéphane Haefliger  
Sociologue Chargé de cours  
Université de Lausanne  
[stepcom@bluewin.ch](mailto:stepcom@bluewin.ch)  
[www.stephanehaefliger.com](http://www.stephanehaefliger.com)  
079 742 67 81



**Séance de travail:  
Présents:**

**Projet:  
Date:**

**Ordre du jour**

- 1.
  - 2.
  - 3.
  - 4.
  - 5.
- Durée de la séance :

**Décisions / Plan d'actions**

- |    | quoi | qui | quand |
|----|------|-----|-------|
| 1. |      |     |       |
| 2. |      |     |       |
| 3. |      |     |       |
| 4. |      |     |       |
| 5. |      |     |       |



**Date prochaine séance:**

- 1.
  - 2.
  - 3.
  - 4.
  - 5.
- Durée de la séance :

**Bloc note**

- 1.
- 2.
- 3.
- 4.
- 5.



# Stéphane Haefliger (1965)

Votre contact OME 021 617 31 55 - 079 742 67 81 - stepcom@bluewin.ch



**Stéphane Haefliger**  
1965  
valaisan  
marié  
un enfant  
[Vincent]

**Sociologue Consultant**

## Formations diplômantes

Licence en Science politique,  
Maîtrise en Science politique,  
Maîtrise en Science sociale,  
DEA Psychosocio. organisations,  
DESS Conseil/Management  
Att DEA Communication politique,  
Psychologie du management,  
Accréditation LIFO-TMS-Leonardo,

Doctorat (*en voie d'achèvement*)

Lausanne  
Genève  
Genève  
Jussieu Paris VII  
Lausanne-Neuchâtel  
Sorbonne Paris I  
EPF Lausanne  
*Psychométrie RH*  
Paris/Bordeaux

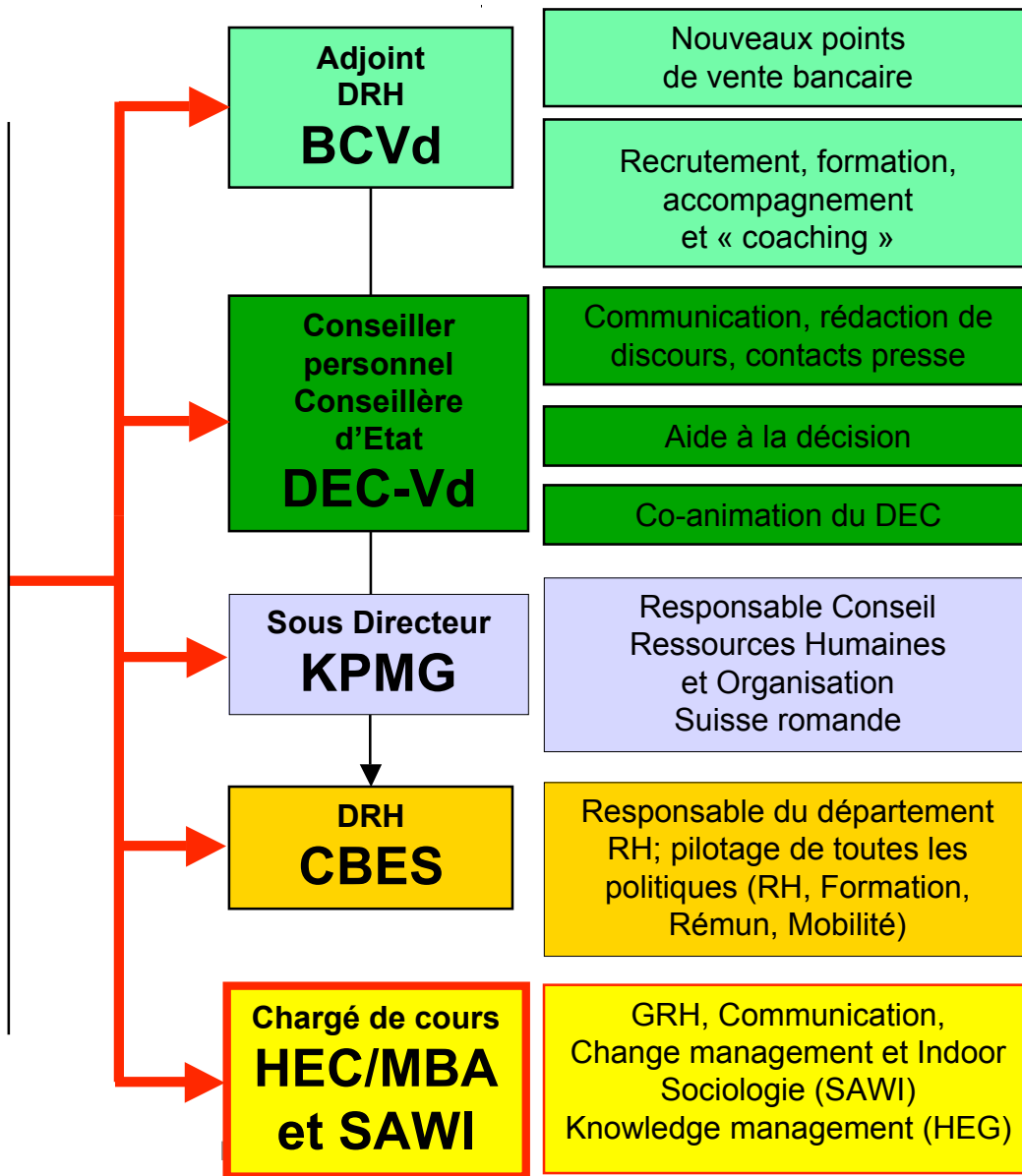
## Publications

Nombreuses conférences et publications (académiques et professionnelles) dans les domaines suivants:

- *management et organisation*
- *ressources humaines*
- *et communication*

## Post-Formations 1993-2005

- *200 jours en communication*
- *100 jours en management*



# Un projet ? Une idée ? Un doute ?

Stéphane Haefliger

Sociologue

021 617 31 55

079 742 67 81

[stepcom@bluewin.ch](mailto:stepcom@bluewin.ch)