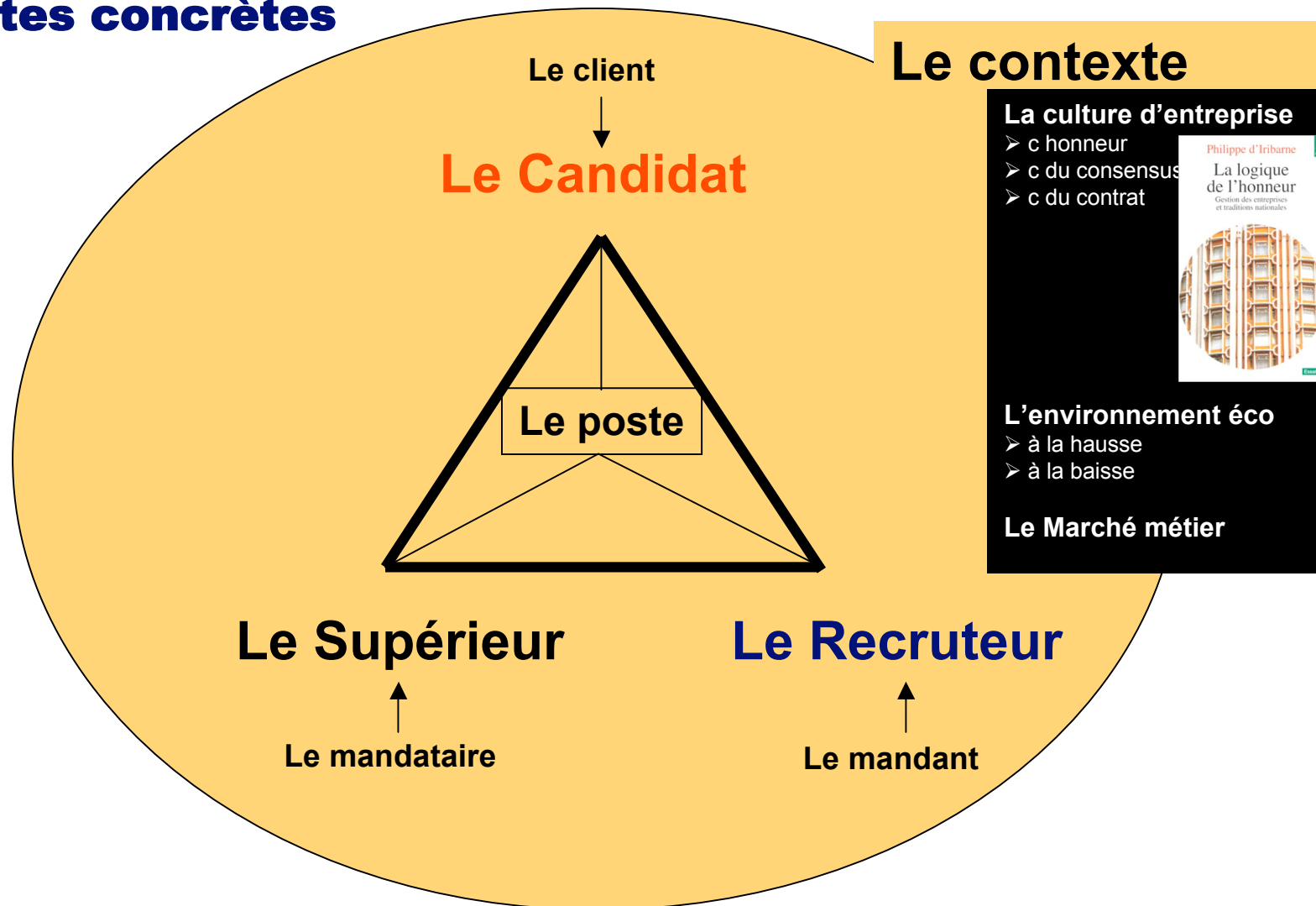


# Comment gérer la subjectivité lors d'un entretien de recrutement ?

## 10 pistes concrètes



# Comment gérer la subjectivité lors d'un entretien de recrutement ?

## *Jacques Lacan: d'où part la flèche ?*

### 1. **Maîtriser le non-maîtrisable.**

Les entretiens sont les dispositifs d'objectivation les moins performants. Ils induisent de nombreux biais (dont celui de la confirmation de la 1<sup>er</sup> impression)

### 2. **Objectiver / clarifier toutes les étapes du processus.**

- finesse et exhaustivité de l'analyse de la demande
- rédaction d'un guide d'entretiens
- innovation dans les techniques d'entretiens
- entretien en profondeur / versus de surface
- instrumentation et tests psychométriques
- principe systématique du Vier Augen

### 3. **Déterminer précisément le cœur de compétences (sociale et technique) exigé par le poste et détenu par le candidat**

### 4. **Pratiquer l'auto-analyse et l'intégrer**

- se positionner sur les tests classiques
- connaître ses fenêtres privilégiées de perception
- identifier ses attitudes préférencielles (Jung)
- s'adosser à de la supervision, intervision, etc...

*Connaître les limites du processus  
S'en déclarer responsable  
Ne pas jouer l'expert, mais plutôt  
le facilitateur.*

*Professionaliser, inventer,  
jouer éthiquement avec les frontières*

*Comprendre*

*Se comprendre et s'auto-analyser*

# Comment gérer la subjectivité lors d'un entretien de recrutement ?

***Jacques Lacan: d'où part la flèche ?***

5. **Négocier fermement un accompagnement de 100 jours dans le poste**

*Faire un suivi formel*

6. **Evaluer formellement la qualité du placement avec le placé après 100 j**

7. **Recruter par Assessment Center pour favoriser un meilleur taux de prédictivité**

*S'outiller*

8. **Se spécialiser dans 2 ou 3 domaines métiers**

*Se spécialiser, mieux comprendre  
Devenir intime avec le marché*

9. **Garder un contact avec la jeunesse et la seniorité**

*Enseigner, partager, rencontrer,  
soutenir, coacher*

10. **Assumer sa subjectivité et élaborer un dispositif d'objectivation**

*Etre soi à plusieurs*

- croiser les regards

# Stéphane Haefliger (1965)

Votre contact OME 021 617 31 55 - 079 742 67 81 - stepcom@bluewin.ch



**Stéphane Haefliger**  
1965  
valaisan  
marié  
un enfant  
[Vincent]

**Sociologue Consultant**

**Formations diplômantes**  
Licence en Science politique,  
Maîtrise en Science politique,  
Maîtrise en Science sociale,  
DEA Psychosocio. organisations,  
DESS Conseil/Management  
Att DEA Communication politique,  
Psychologie du management,  
Accréditation LIFO-TMS-Leonardo,  
Doctorat (*en voie d'achèvement*)

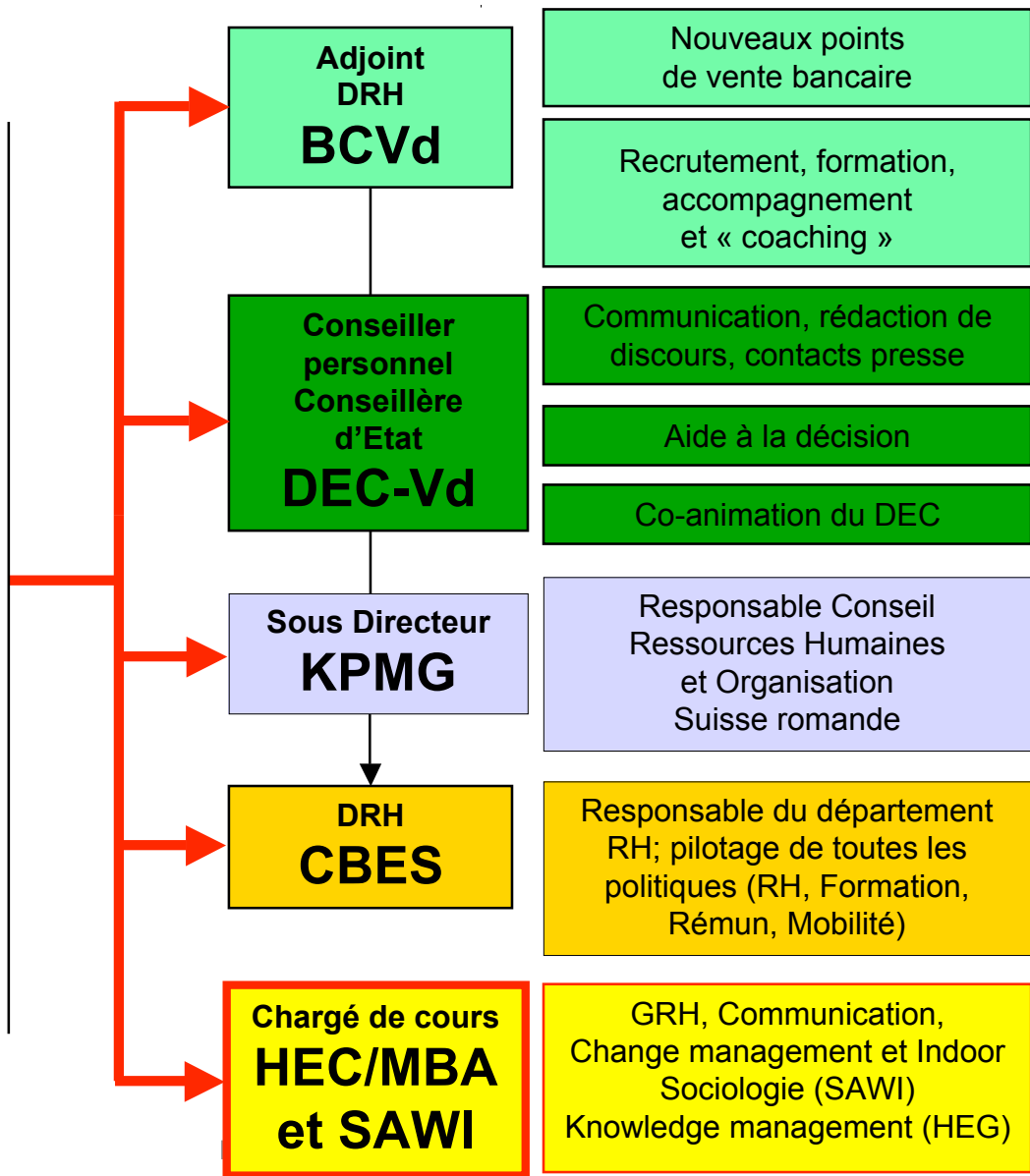
Lausanne  
Genève  
Genève  
Jussieu Paris VII  
Lausanne-Neuchâtel  
Sorbonne Paris I  
EPF Lausanne  
*Psychométrie RH*  
Paris/Bordeaux

**Publications**  
*Nombreuses conférences et publications (académiques et professionnelles) dans les domaines suivants:*

- *management et organisation*
- *ressources humaines*
- *et communication*

**Post-Formations 1993-2005**

- *200 jours en communication*
- *100 jours en management*



Un projet ? Une idée ? Un doute ?

Contactez-nous !

Stéphane Haefliger

Sociologue

021 617 31 55

079 742 67 81

[stepcom@bluewin.ch](mailto:stepcom@bluewin.ch)