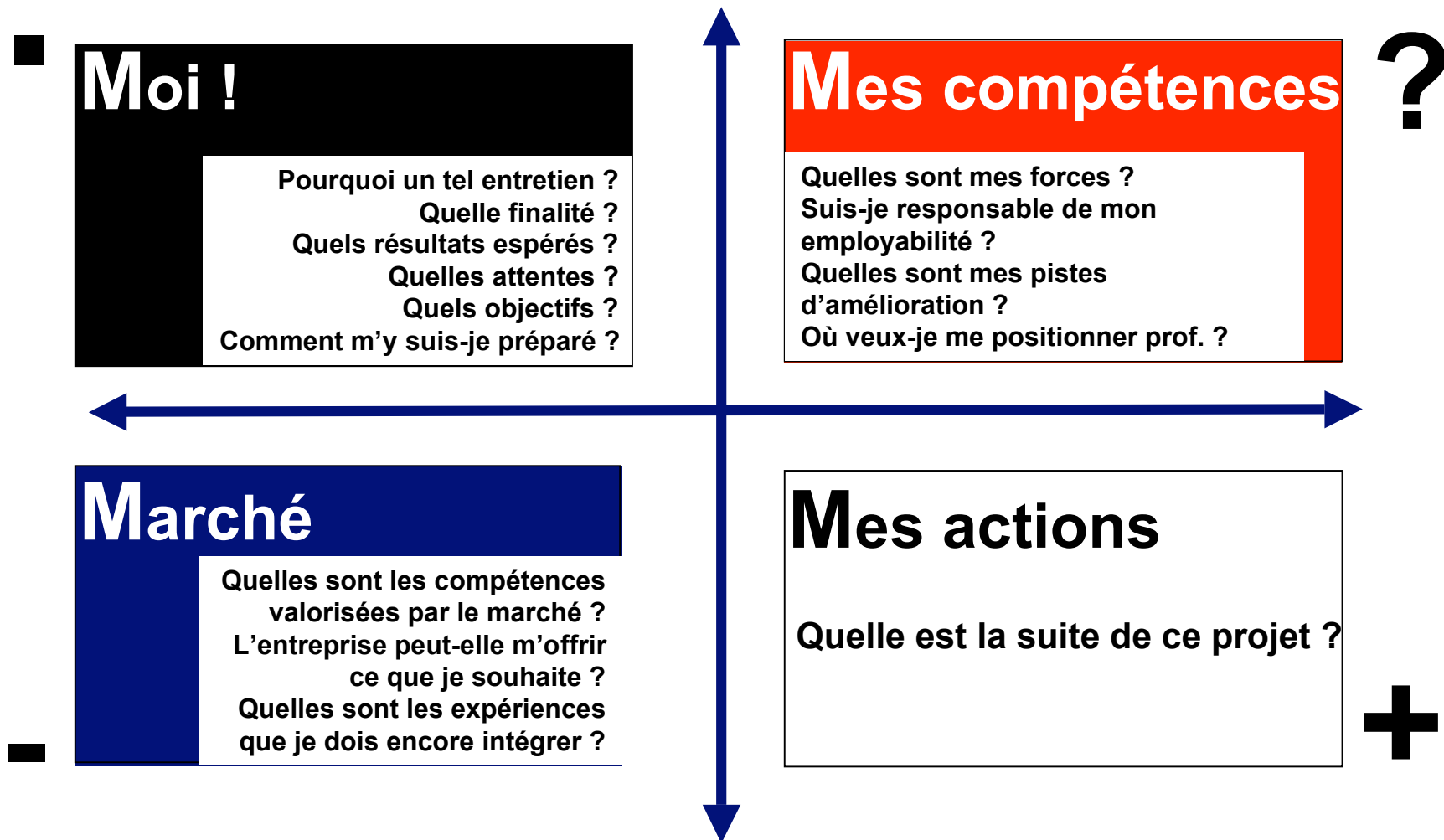




L'entretien développement de carrière

Stéphane Haefliger
Sociologue Chargé de cours
Université de Lausanne
stepcom@bluewin.ch
www.stephanehaefliger.com
079 742 67 81

Entretien exploratoire et dévelpt de carrière avec le modèle MMM



Stéphane Haefliger (1965)

Votre contact OME 021 617 31 55 - 079 742 67 81 - stepcom@bluewin.ch



Stéphane Haefliger
1965
valaisan
marié
un enfant
[Vincent]

**Sociologue
Consultant**

Formations diplômantes

Licence en Science politique,
Maîtrise en Science politique,
Maîtrise en Science sociale,
DEA Psychosocio. organisations,
DESS Conseil/Management
Att DEA Communication politique,
Psychologie du management,
Accréditation LIFO-TMS-Leonardo,

Doctorat (*en voie d'achèvement*)

Lausanne
Genève
Genève
Jussieu Paris VII
Lausanne-Neuchâtel
Sorbonne Paris I
EPF Lausanne
Psychométrie RH

Paris/Bordeaux

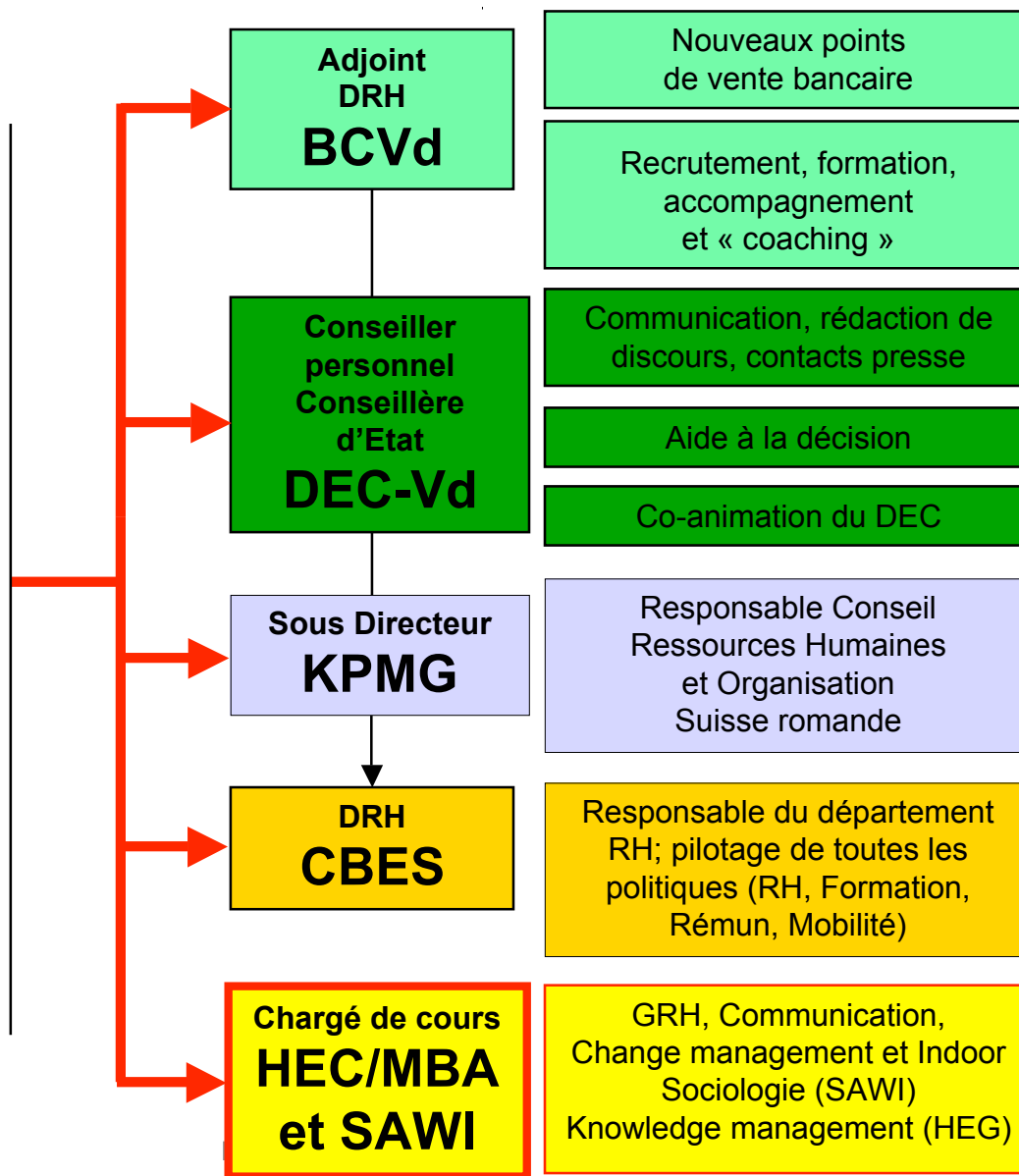
Publications

Nombreuses conférences et publications (académiques et professionnelles) dans les domaines suivants:

- *management et organisation*
- *ressources humaines*
- *et communication*

Post-Formations 1993-2005

- *200 jours en communication*
- *100 jours en management*



Un projet ? Une idée ? Un doute ?

Contactez-nous !

Stéphane Haefliger

Sociologue

021 617 31 55

079 742 67 81

stepcom@bluewin.ch