



Université de Lausanne

Analyses organisationnelles

Trois outils d'analyse

Stéphane Haefliger
Sociologue Consultant
Chargé de cours MBA-HEC
stepcom@bluewin.ch
079 742 67 81

Sommaire du document

1. Matrice SWOT
2. Matrice d'Eisenhower
3. Matrice d'efficience

1. Matrice SWOT

[Explicatif de l'outil]

[Modèle de matrice]

Matrice SWOT (Explicatif de l'outil)

Quel sont les 2 objectifs de la matrice SWOT ?

1. Présenter et structurer de manière synthétique les forces et les faiblesses (Strengths / Weaknesses) de votre organisation
 - Organisation
 - Structures de Direction
 - Processus décisionnels
 - Flux d'information
 - Communication interne et externe
 - Prestations
2. Présenter et structurer de manière synthétique les opportunités et les menaces (Opportunities / Threats) que son environnement présente pour votre organisation
 - Environnement législatif
 - Environnement administratif
 - « Concurrents » (universités, autres HES, institutions privées...)
 - « Clients » (étudiants)
 - Partenaires de travail (syndicats, associations professionnelles, ...)

Matrice SWOT (Modèle de Matrice)

Forces de votre organisation	Faiblesses de votre organisation
<ul style="list-style-type: none">■■■	<ul style="list-style-type: none">■■■
Opportunités pour votre organisation	Menaces pour votre organisation
<ul style="list-style-type: none">■■■	<ul style="list-style-type: none">■■■

2. Matrice d'Eisenhower

[Explicatif de l'outil]

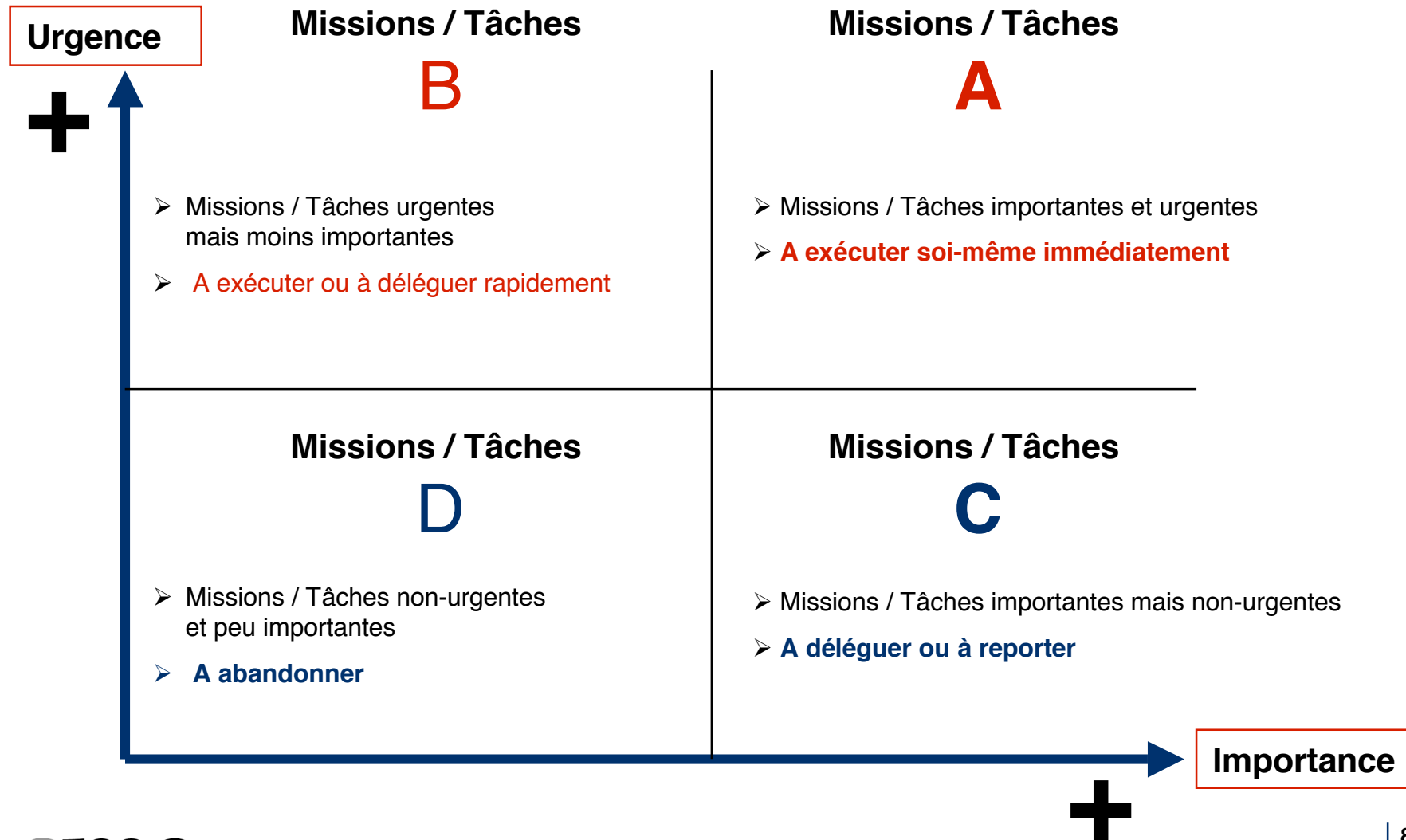
[Modèle de matrice]

Matrice d'Eisenhower (Explicatif de l'outil)

Quel sont les 4 objectifs de la matrice d'Eisenhower ?

1. Classer les missions et les tâches à accomplir selon leur importance et leur urgence
2. Identifier les missions / tâches à accomplir en priorité
3. Permettre de se consacrer aux tâches pour lesquelles
 - on dispose le plus de compétences,
 - on dispose le plus de temps
 - et on se trouve le plus sous pression
4. Identifier les missions / tâches à déléguer ou à abandonner

Matrice d'Eisenhower (Modèle de matrice)



3. Matrice d'efficience

[Explicatif de l'outil]

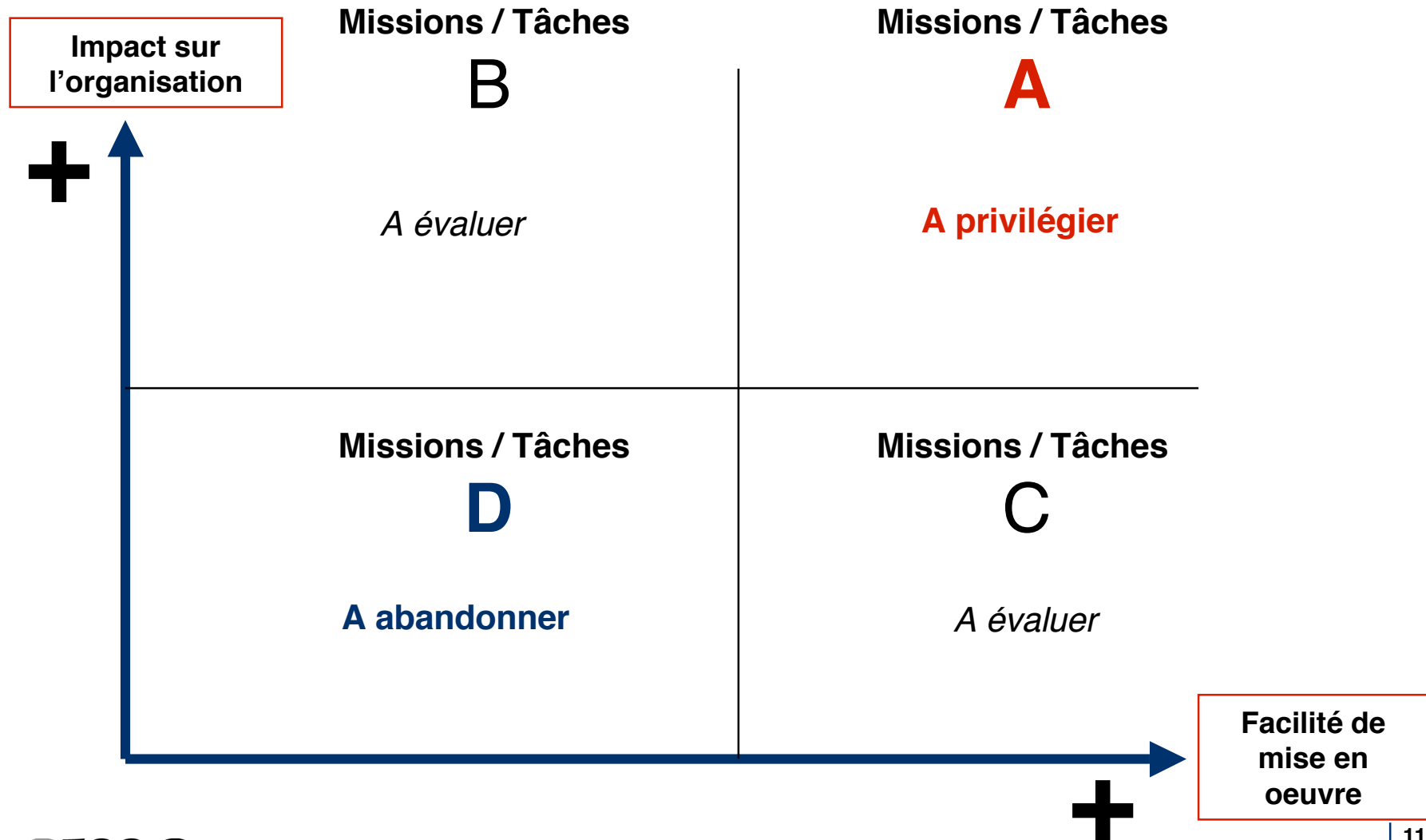
[Modèle de matrice]

Matrice d'efficience (Explicatif de l'outil)

Quel sont les 4 objectifs de la matrice d'efficience?

1. Classer les missions et les tâches à accomplir selon leur impact sur l'organisation et leur facilité de mise en oeuvre
2. Privilégier les missions / tâches à accomplir qui ont un impact puissant sur l'organisation et qui sont d'une mise en œuvre aisée
3. Mesurer les efforts à consacrer et les actions à déployer pour
 - les missions / tâches qui ont un fort impact mais qui sont difficile à mettre en oeuvre
 - et les missions / tâches qui ont un impact réduit mais qui sont faciles à mettre en oeuvre
4. Eliminer les missions / tâches a accomplir à impact nul et difficiles à mettre en oeuvre

Matrice d'efficacité (Modèle de matrice)



Stéphane Haefliger (1965)

Votre contact OME 021 617 31 55 - 079 742 67 81 - stepcom@bluewin.ch



Stéphane Haefliger
1965
valaisan
marié
un enfant
[Vincent]

**Sociologue
Consultant**

Formations diplômantes

Licence en Science politique,
Maîtrise en Science politique,
Maîtrise en Science sociale,
DEA Psychosocio. organisations,
DESS Conseil/Management
Att DEA Communication politique,
Psychologie du management,
Accréditation LIFO-TMS-Leonardo,Doctorat (*en voie d'achèvement*)

Lausanne
Genève
Genève
Jussieu Paris VII
Lausanne-Neuchâtel
Sorbonne Paris I
EPF Lausanne
Psychométrie RH
Paris/Bordeaux

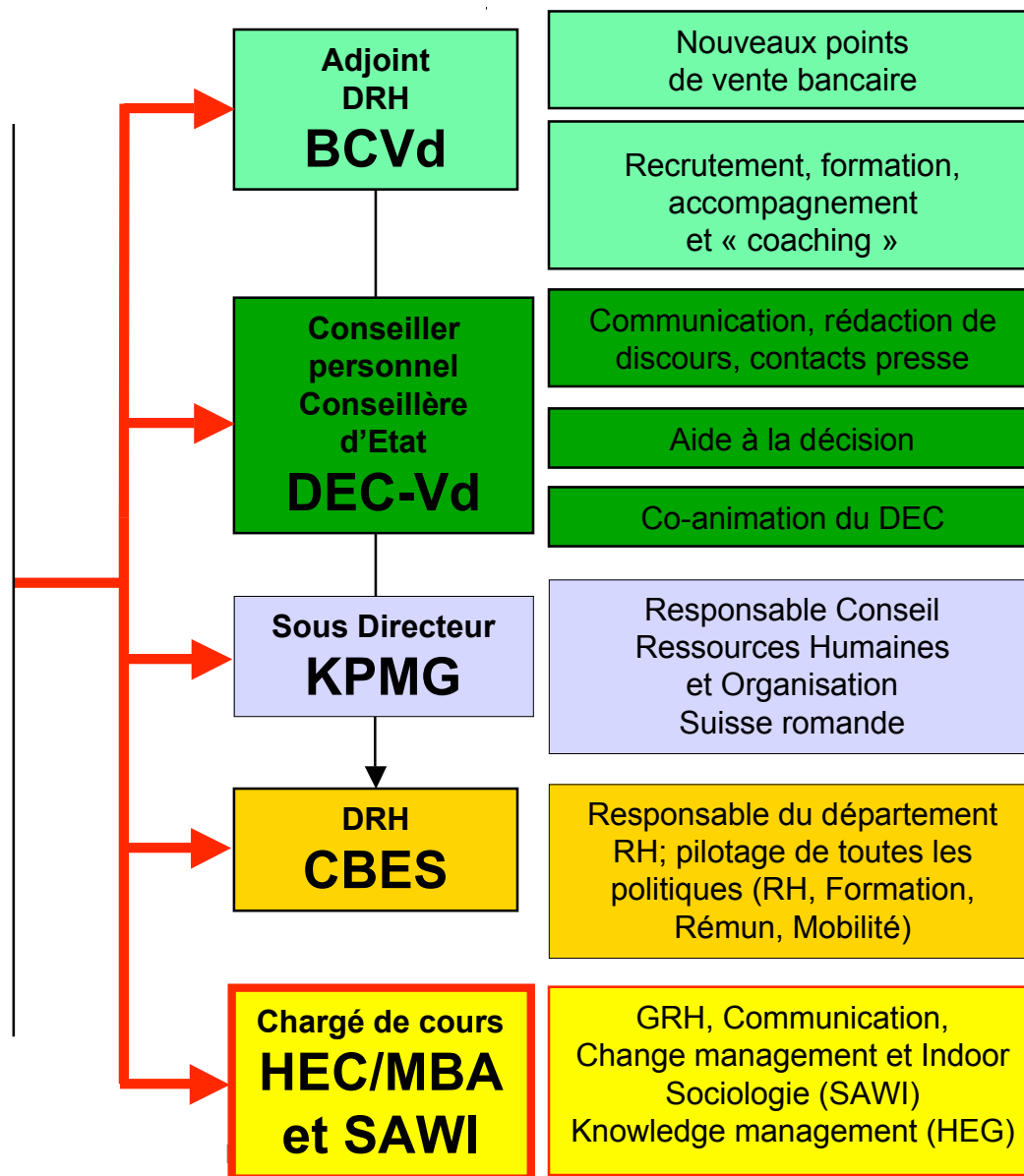
Publications

Nombreuses conférences et publications (académiques et professionnelles) dans les domaines suivants:

- *management et organisation*
- *ressources humaines*
- *et communication*

Post-Formations 1993-2005

- *200 jours en communication*
- *100 jours en management*



Un projet ? Une idée ? Un doute ?
Contactez-nous !

Nous sommes à votre disposition !

Stéphane Haefliger
Sociologue Consultant
021 617 31 55
079 742 67 81
stepcom@bluewin.ch