



Le Joboscope

Etes-vous certain d'être dans le bon job ?

Stéphane Haefliger
Sociologue Chargé de cours
Université de Lausanne
stepcom@bluewin.ch
www.stephanehaefliger.com
079 742 67 81

Bénéfices générés par l'emploi

Par exemple

- Salaire et frange benefit
- Prestige social
- Expériences à valoriser
- Visibilité sur le marché
- Reconnaissance par les pairs
- ...

Mode d'emploi:

Exple Triangle rouge:

- > job extrêmement coûteux en engagement (stress, temps, etc)
- > job peu rémunéré
- > job ne favorisant pas un accroissement de mon employabilité
- > **Conclusion: attention danger !**

Exple Triangle noir:

- > job peu coûteux en engagement (stress, temps, etc)
- > job très bien rémunéré
- > job favorisant un accroissement raisonnable de mon employabilité
- > **Conclusion: profitez du temps à disposition pour vous former !**

Coûts générés par l'emploi

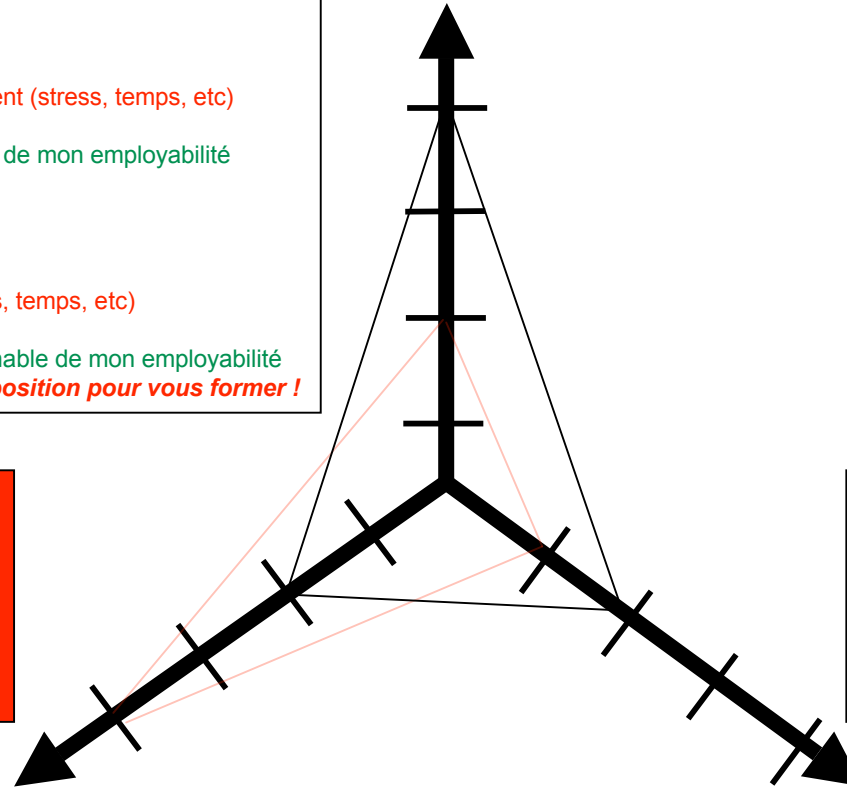
Par exemple

- Temps
- Energie
- Déplacements et transports
- Stress
- Climat
- ...

Employabilité générée par l'emploi

Par exemple

- Apprentissage de compétences
- Accroissement du réseau
- Possibilité de progression
- Formation on the job
- Co-financement de formation
- ...



Stéphane Haefliger (1965)

Votre contact OME 021 617 31 55 - 079 742 67 81 - stepcom@bluewin.ch



Stéphane Haefliger
1965
valaisan
marié
un enfant
[Vincent]

Sociologue Consultant

Formations diplômantes
Licence en Science politique,
Maîtrise en Science politique,
Maîtrise en Science sociale,
DEA Psychosocio. organisations,
DESS Conseil/Management
Att DEA Communication politique,
Psychologie du management,
Accréditation LIFO-TMS-Leonardo,
Doctorat (*en voie d'achèvement*)

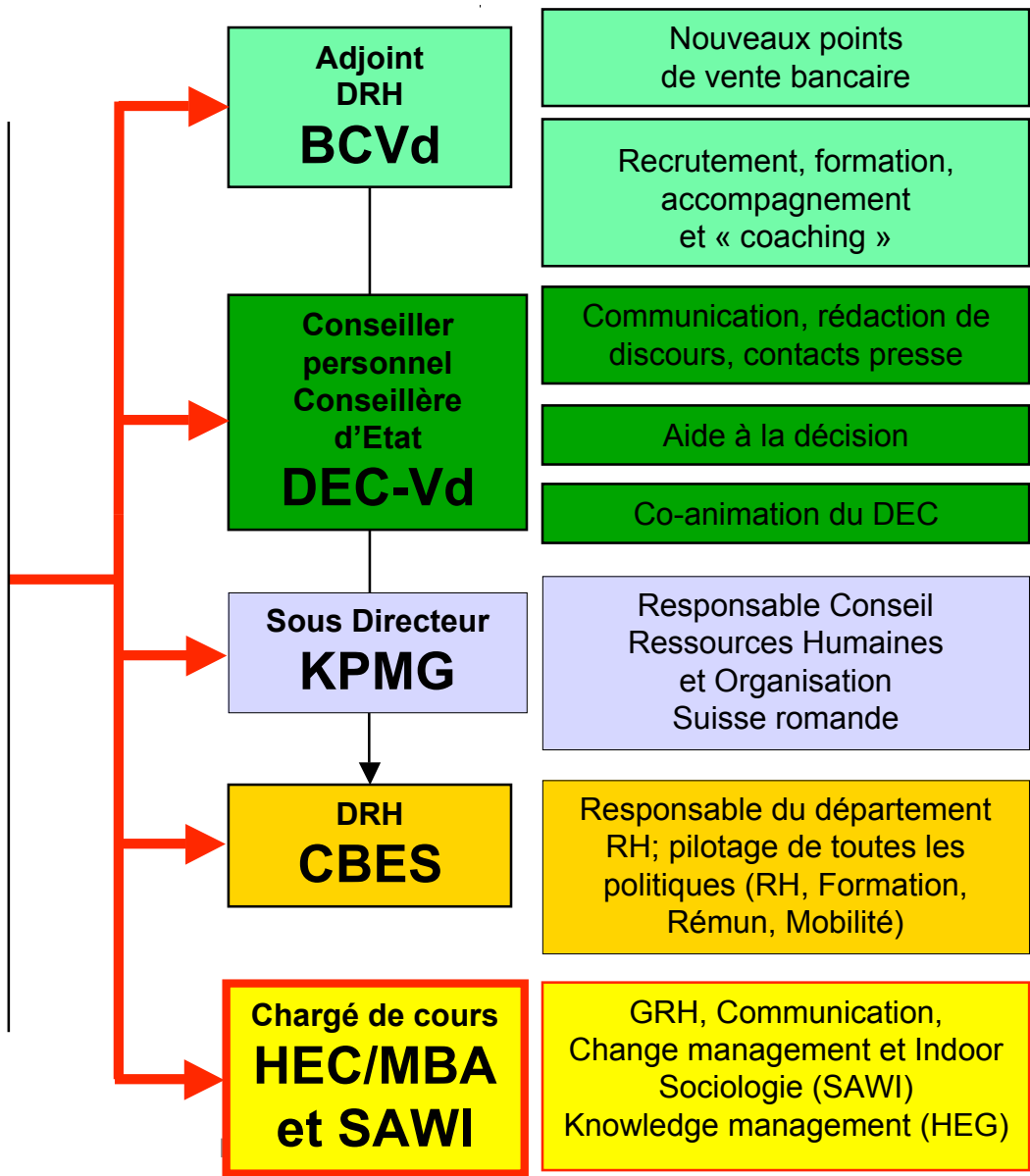
Lausanne
Genève
Genève
Jussieu Paris VII
Lausanne-Neuchâtel
Sorbonne Paris I
EPF Lausanne
Psychométrie RH
Paris/Bordeaux

Publications
Nombreuses conférences et publications (académiques et professionnelles) dans les domaines suivants:

- *management et organisation*
- *ressources humaines*
- *et communication*

Post-Formations 1993-2005

- *200 jours en communication*
- *100 jours en management*



Un projet ? Une idée ? Un doute ?
Contactez-nous !

Nous sommes à votre disposition !

Stéphane Haefliger
Sociologue Consultant
021 617 31 55
079 742 67 81
stepcom@bluewin.ch