



Université de Lausanne

La matrice

AGIR

une clé d'analyse des compétences

Stéphane Haefliger
Sociologue Consultant
Chargé de cours MBA-HEC
stepcom@bluewin.ch
079 742 67 81

□ Vous souhaitez développer un référentiel de compétence ?

Mais vous ne souhaitez pas

- construire une usine à gaz,
- ni rédiger une thèse de doctorat sur le sujet ?

Alors la matrice AGIR vous conviendra !

La matrice AGIR: un clé d'analyse des compétences

Action

- Capacité managériale
- Leadership
- Prise de décision

Gestion

- Capacité d'organisation
- Capacité de projection
- Capacité de planification

Innovation

- Capacité de communication
- Prise d'initiative
- Gestion du changement

Résultat

- Orientation client
- Orientation résultat
- Team player

Stéphane Haefliger (1965)

Votre contact OME 021 617 31 55 - 079 742 67 81 - stepcom@bluewin.ch



Stéphane Haefliger
1965
valaisan
marié
un enfant
[Vincent]

**Sociologue
Consultant**

Formations diplômantes

Licence en Science politique,
Maîtrise en Science politique,
Maîtrise en Science sociale,
DEA Psychosocio. organisations,
DESS Conseil/Management
Att DEA Communication politique,
Psychologie du management,
Accréditation LIFO-TMS-Leonardo,

Doctorat (*en voie d'achèvement*)

Lausanne
Genève
Genève
Jussieu Paris VII
Lausanne-Neuchâtel
Sorbonne Paris I
EPF Lausanne
Psychométrie RH

Paris/Bordeaux

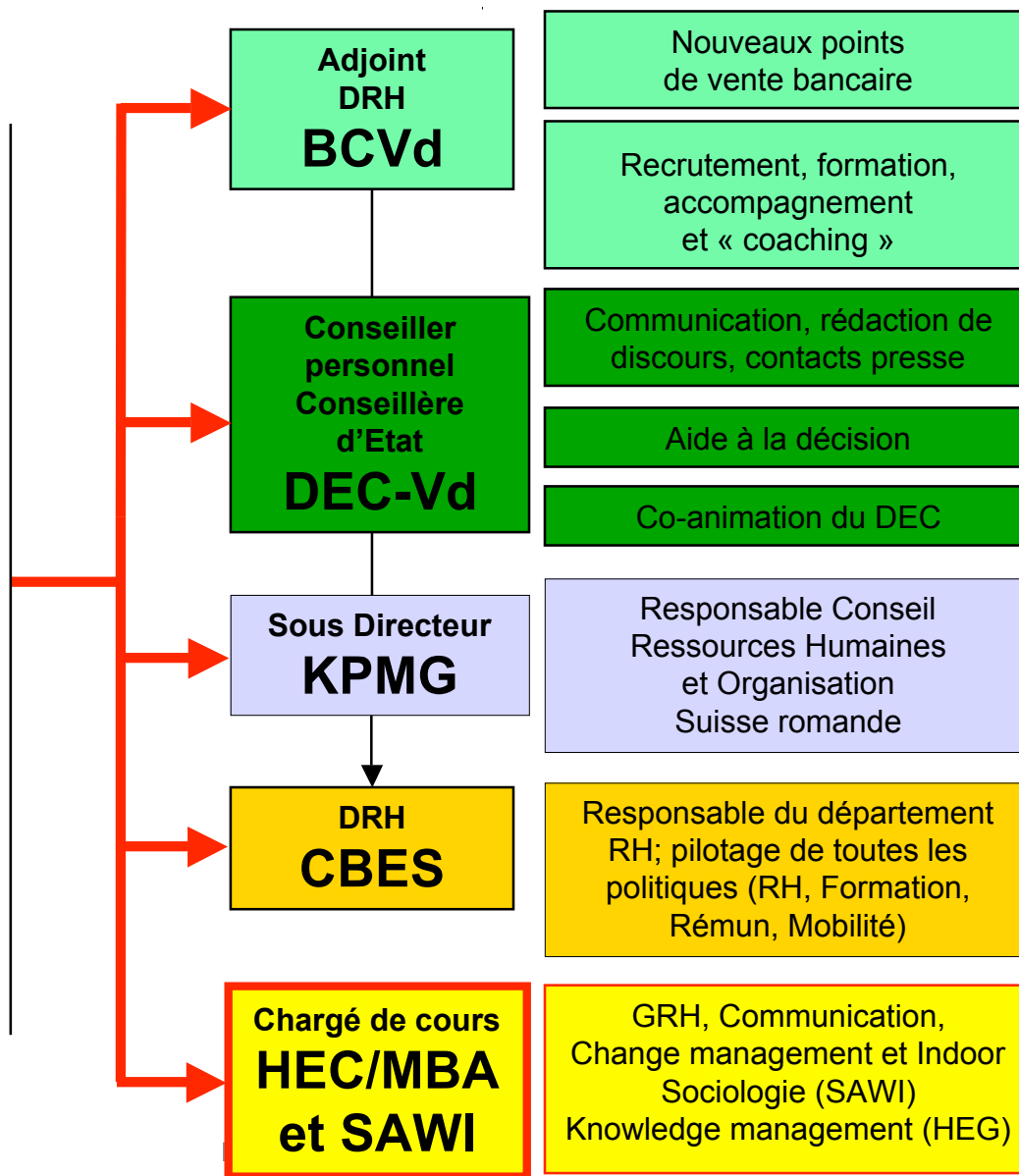
Publications

Nombreuses conférences et publications (académiques et professionnelles) dans les domaines suivants:

- management et organisation
- ressources humaines
- et communication

Post-Formations 1993-2005

- 200 jours en communication
- 100 jours en management



Un projet ? Une idée ? Un doute ?
Contactez-nous !

Nous sommes à votre disposition !

Stéphane Haefliger
Sociologue Consultant
021 617 31 55
079 742 67 81
stepcom@bluewin.ch