



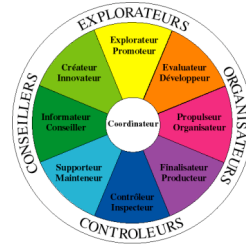
Le Programme START

Pour redémarrer dans la vie professionnelle

Stéphane Haefliger
Sociologue Chargé de cours
Université de Lausanne
contact@stephanehaefliger.com
www.stephanehaefliger.com
079 742 67 81

T comme TEST

- Quelle est ma personnalité ?
- Quelles sont mes forces et mes pistes d'amélioration ?



R comme Répétition

- Vous rencontrez le DRH de l'entreprise de votre rêve ; vous lui dites quoi, à part bonjour ?
- Est-ce que les jeux de rôles vous aident à gagner en puissance lors des entretiens réels ?
- Savez-vous répondre à toutes les questions difficiles ?

START

S comme STRATEGIE

- Quelle est la vision de ma carrière ?
- Quelles sont les différentes étapes à prévoir ?
- Quelles sont les contacts à prendre, comment vais-je activer mon réseau ?
- Quelles sont les mesures immédiates à prendre ? (cabinet et agence)
- Quelle est la méthode que je vais mettre en œuvre ?
- Quels soutiens vais-je demander ?

A comme ACTION

- Est-ce que mon plan d'action est OK ?
- Est-ce que mes documents (CV, lettre de motivation, photographie, carte des compétences, etc...) sont OK ?
- Est-ce que je prépare correctement les entretiens ?
- Quels sont les points faibles à améliorer ? Et comment vais-je concrètement m'y prendre ?

T comme TRAINING

- Suis-je suffisamment entraîné ?
- Est-ce que je prends du plaisir à participer à des entretiens d'embauche ?
- Mes cibles sont-elles claires ? Mon plan d'action efficace, mes documents adaptés ?

ome

Stéphane Haefliger (1965)

Votre contact OME 021 617 31 55 - 079 742 67 81 - contact@stephanehaefliger.com



Stéphane Haefliger
1965
valaisan
marié
un enfant
[Vincent]

Sociologue

Formations diplômantes
Licence en Science politique,
Maîtrise en Science politique,
Maîtrise en Science sociale,
DEA Psychosocio. organisations,
DESS Conseil/Management
Att DEA Communication politique,
Psychologie du management,
Accréditation LIFO-TMS-Leonardo,
Doctorat (*en voie d'achèvement*)

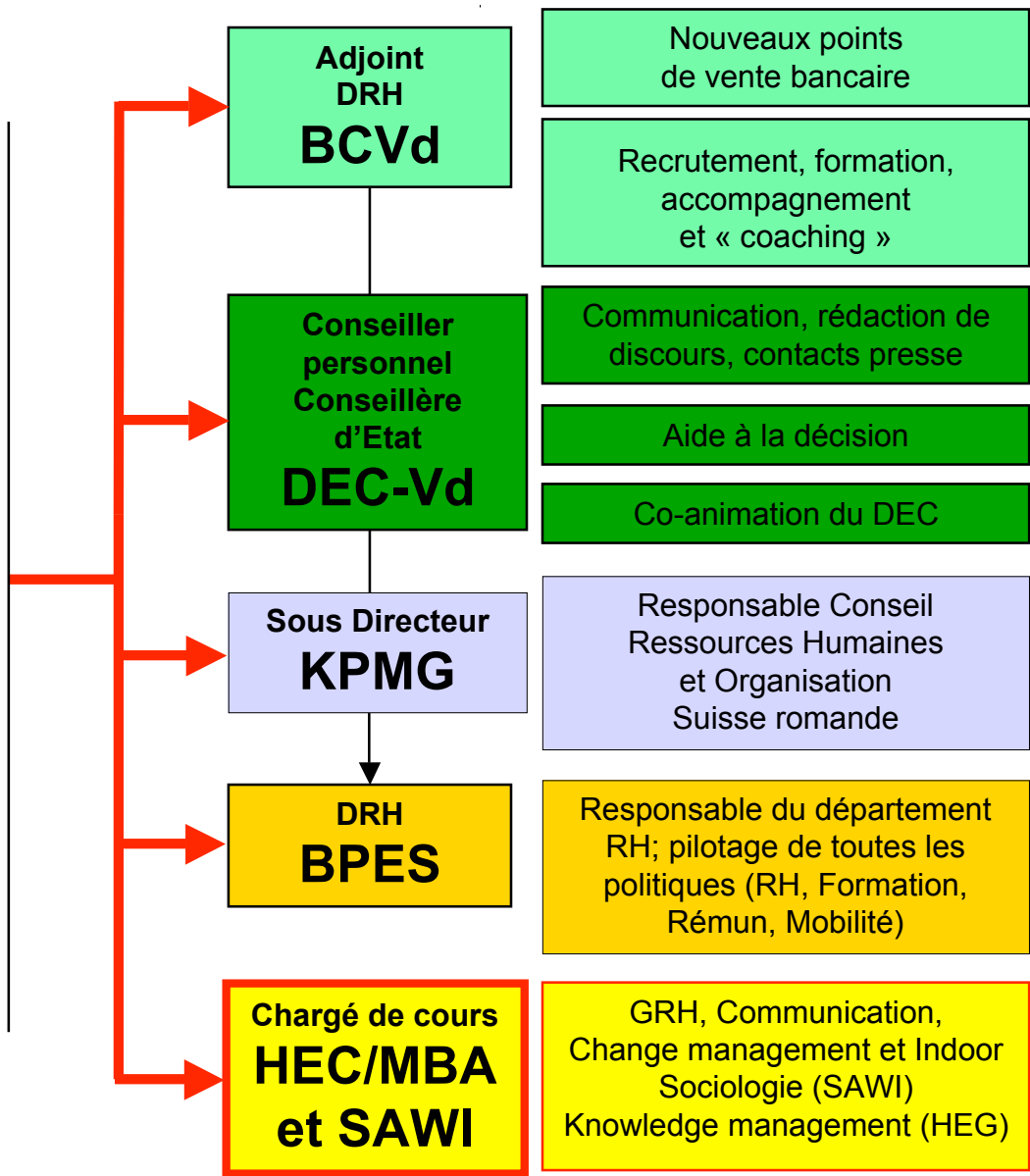
Lausanne
Genève
Genève
Jussieu Paris VII
Lausanne-Neuchâtel
Sorbonne Paris I
EPF Lausanne
Psychométrie RH
Paris/Bordeaux

Publications
Nombreuses conférences et publications (académiques et professionnelles) dans les domaines suivants:

- *management et organisation*
- *ressources humaines*
- *et communication*

Post-Formations 1993-2005

- *200 jours en communication*
- *100 jours en management*



Un projet ? Une idée ? Un doute ?

Stéphane Haefliger

Sociologue

021 617 31 55

079 742 67 81

contact@stephanehaefliger.com