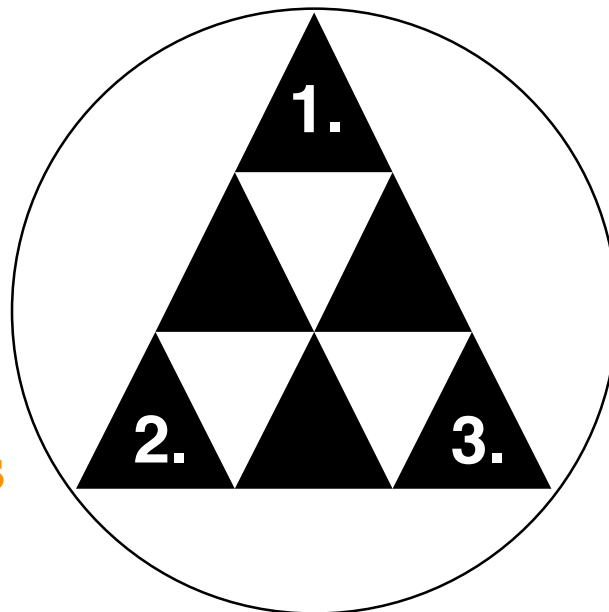


Stéphane Haefliger
Sociologue Consultant
079 742 67 81
021 617 31 55
stepcom@bluewin.ch

Méthodologie et consultance

Nous contribuons au développement...

• **de votre organisation**



de vos collaborateurs

de votre communication

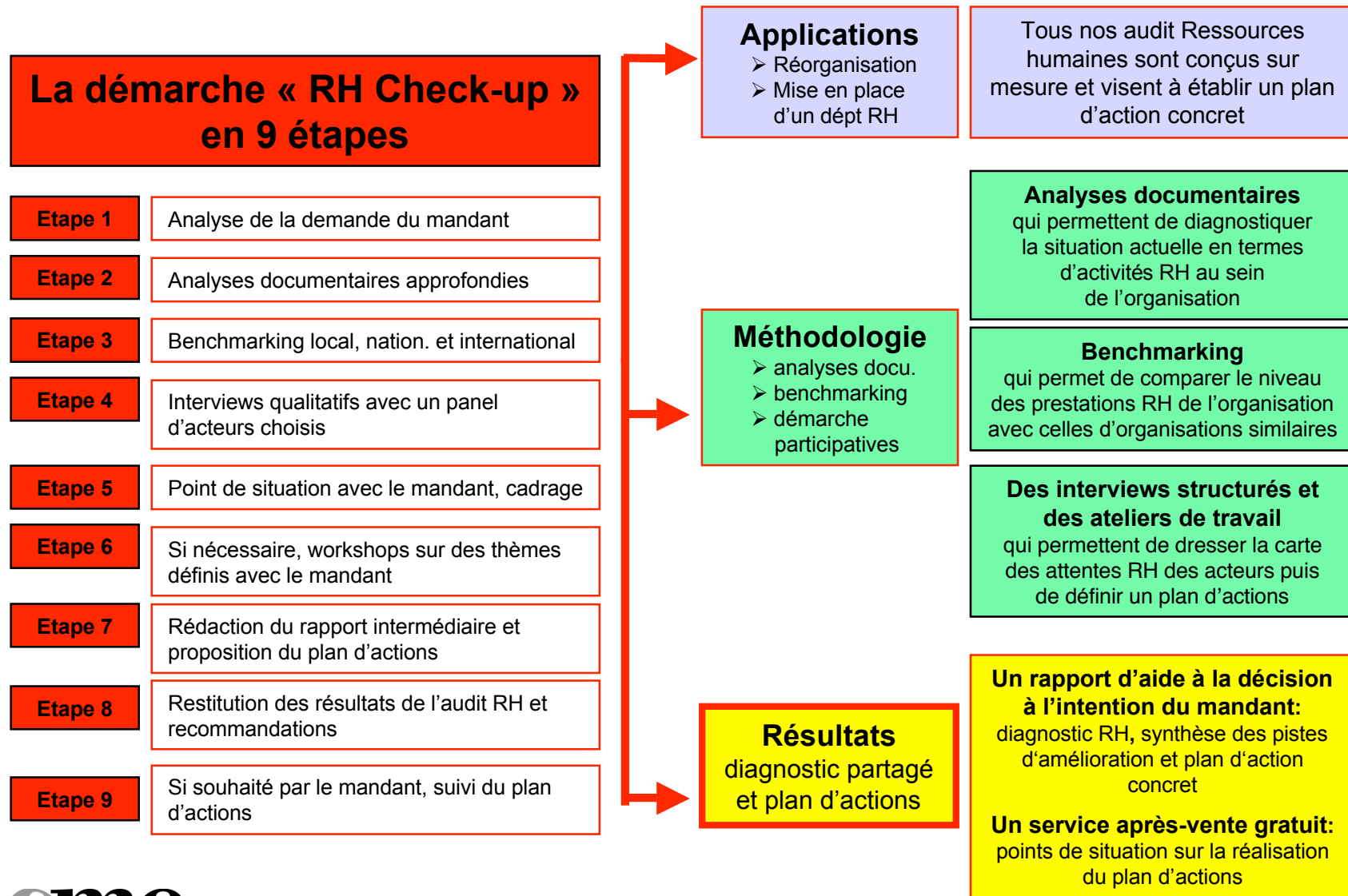
1. Le développement de votre organisation

Le bilan organisationnel

Le check up du département Ressource humaine

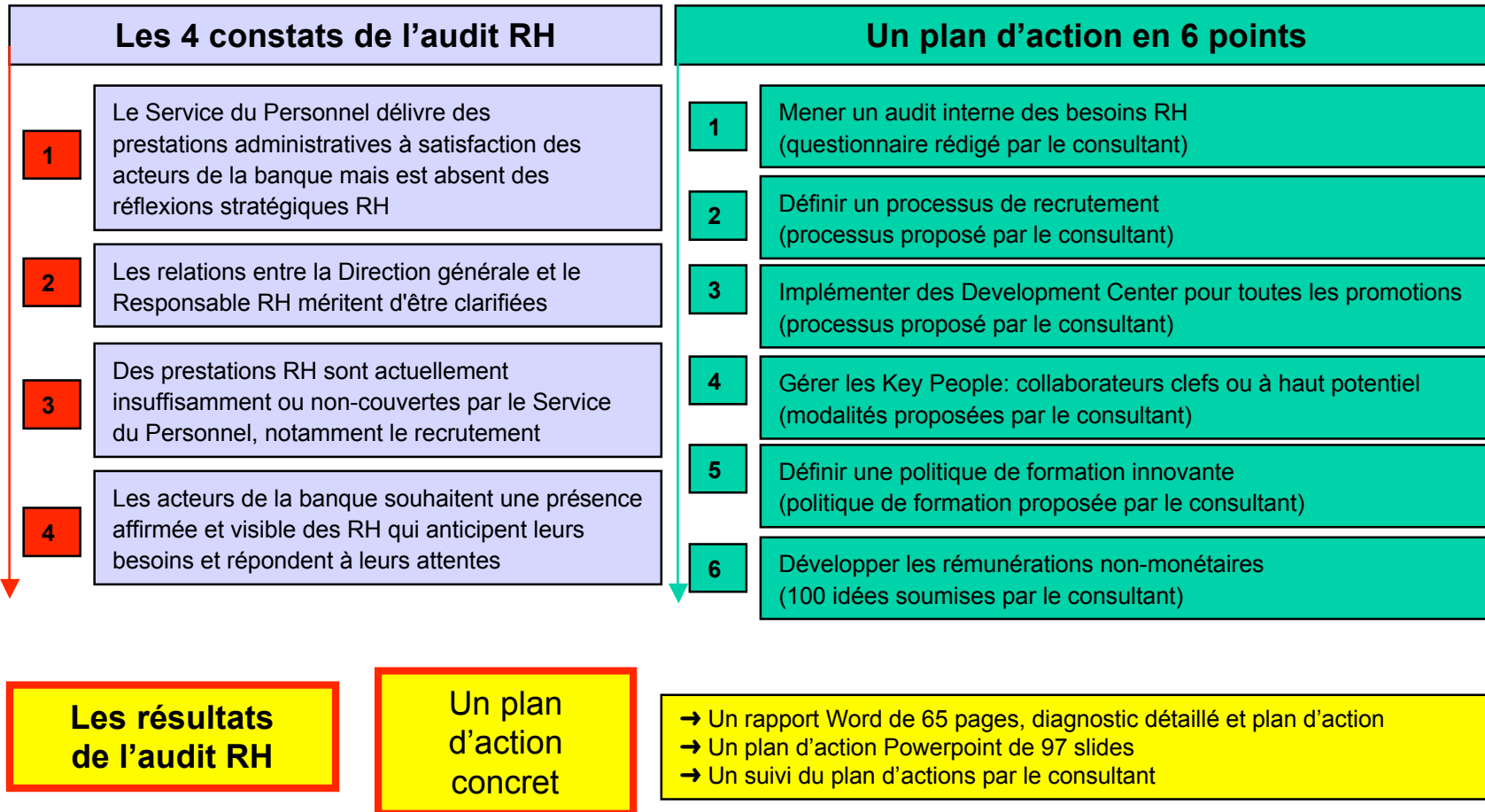
La charte managériale

Check-up Département RH



Check-up Dépt RH: un exemple concret

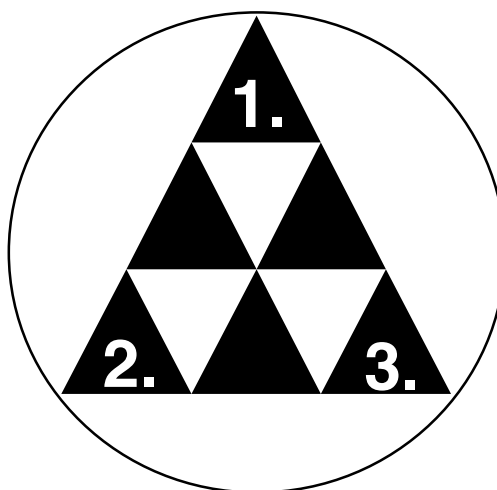
L'organisation: Banque privée, + 200 collaborateurs, en phase de croissance rapide



Stéphane Haefliger
Sociologue Consultant
079 742 67 81
021 617 31 55
stepcom@bluewin.ch

Synthèse des prestations

Votre organisation



Le bilan organisationnel

Le check up du département RH

La charte managériale

Vos collaborateurs

Le développement de carrière

La gestion de conflit et médiation

Le team building

Development et Assesement center

Votre communication

Le coaching en communication

Les conférences de motivation

La rédaction de discours, conférences

Stéphane Haefliger (1965)

Votre contact OME 021 617 31 55 - 079 742 67 81 - stepcom@bluewin.ch



Stéphane Haefliger
1965
valaisan
marié
un enfant
[Vincent]

**Sociologue
Consultant**

Formations diplômantes

Licence en Science politique,
Maîtrise en Science politique,
Maîtrise en Science sociale,
DEA Psychosocio. organisations,
DESS Conseil/Management
Att DEA Communication politique,
Psychologie du management,
Accréditation LIFO-TMS-Leonardo,

Doctorat (*en voie d'achèvement*)

Lausanne
Genève
Genève
Jussieu Paris VII
Lausanne-Neuchâtel
Sorbonne Paris I
EPF Lausanne
Psychométrie RH

Paris/Bordeaux

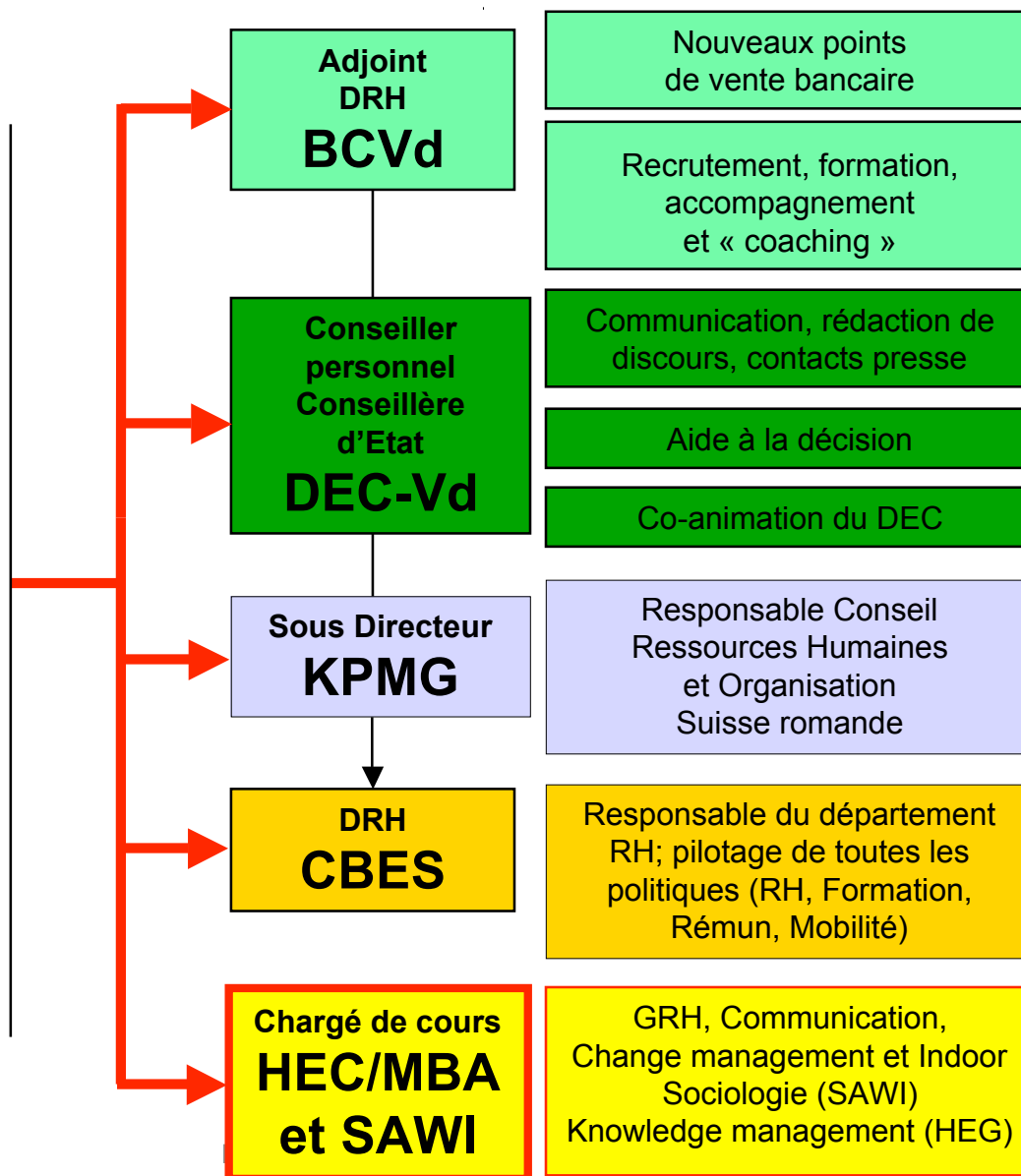
Publications

Nombreuses conférences et publications (académiques et professionnelles) dans les domaines suivants:

- *management et organisation*
- *ressources humaines*
- *et communication*

Post-Formations 1993-2005

- *200 jours en communication*
- *100 jours en management*



Un projet ? Une idée ? Un doute ?
Contactez-nous !

Nous sommes à votre disposition !

Stéphane Haefliger
Sociologue Consultant
021 617 31 55
079 742 67 81
stepcom@bluewin.ch