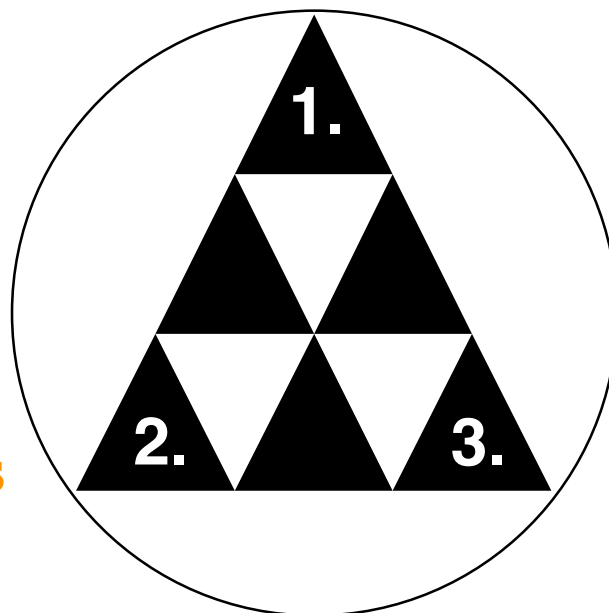


**Stéphane Haefliger**  
Sociologue Consultant  
079 742 67 81  
021 617 31 55  
stepcom@bluewin.ch

# Méthodologie et consultance

**Nous contribuons au développement...**

• **de votre organisation**



**de vos collaborateurs**

**de votre communication**

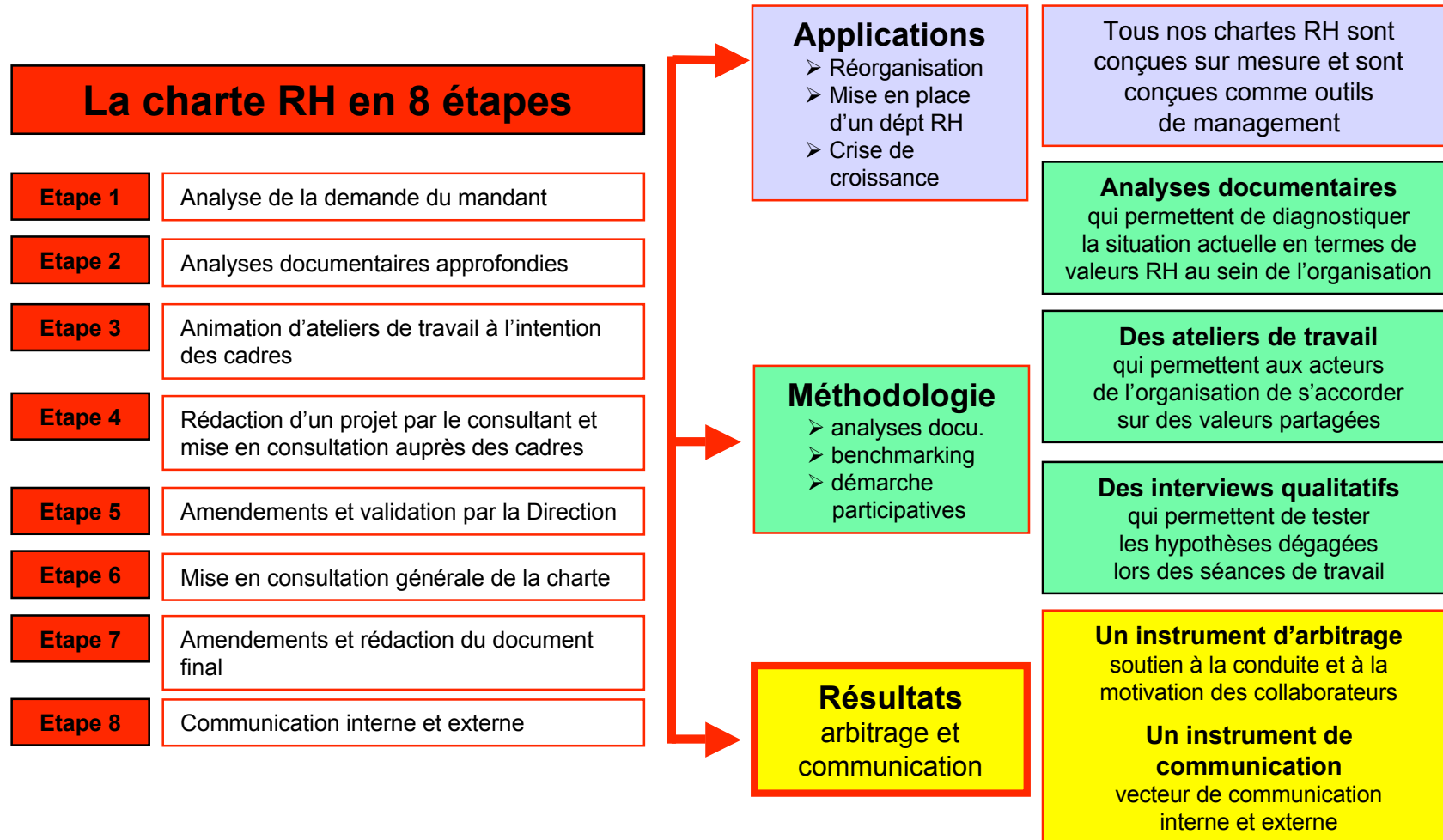
# 1. Le développement de votre organisation

**Le bilan organisationnel**

**Le check up du département Ressource humaine**

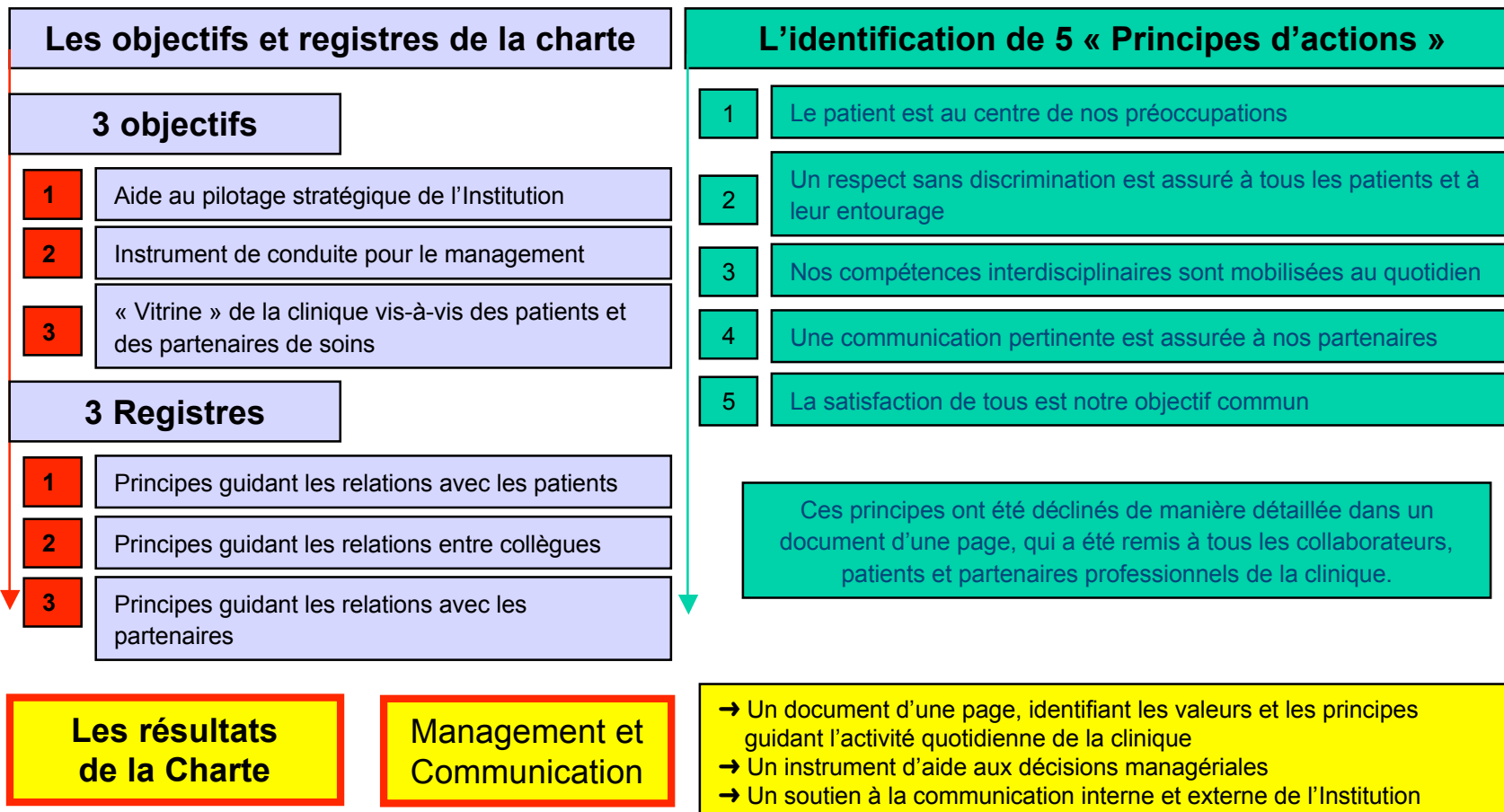
**La charte managériale**

# Charte Ressources humaines



# Charte RH: un exemple concret

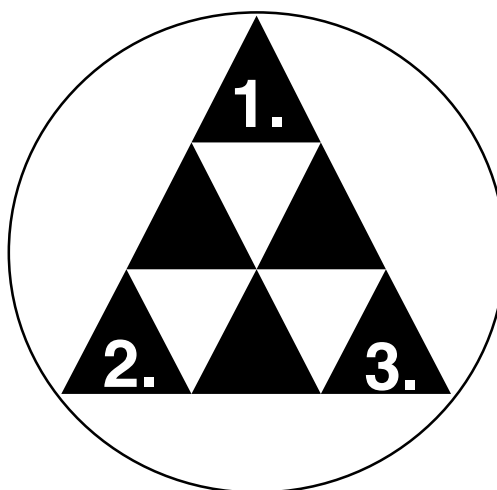
L'organisation: une clinique psychiatrique intégrée dans le secteur public



**Stéphane Haefliger**  
Sociologue Consultant  
079 742 67 81  
021 617 31 55  
stepcom@bluewin.ch

# Synthèse des prestations

## Votre organisation



**Le bilan organisationnel**

**Le check up du département RH**

**La charte managériale**

## Vos collaborateurs

**Le développement de carrière**

**La gestion de conflit et médiation**

**Le team building**

**Development et Assesement center**

## Votre communication

**Le coaching en communication**

**Les conférences de motivation**

**La rédaction de discours, conférences**

# Stéphane Haefliger (1965)

Votre contact OME 021 617 31 55 - 079 742 67 81 - stepcom@bluewin.ch



**Stéphane Haefliger**  
1965  
valaisan  
marié  
un enfant  
[Vincent]

**Sociologue  
Consultant**

## Formations diplômantes

Licence en Science politique,  
Maîtrise en Science politique,  
Maîtrise en Science sociale,  
DEA Psychosocio. organisations,  
DESS Conseil/Management  
Att DEA Communication politique,  
Psychologie du management,  
Accréditation LIFO-TMS-Leonardo,

Doctorat (*en voie d'achèvement*)

Lausanne  
Genève  
Genève  
Jussieu Paris VII  
Lausanne-Neuchâtel  
Sorbonne Paris I  
EPF Lausanne  
*Psychométrie RH*

Paris/Bordeaux

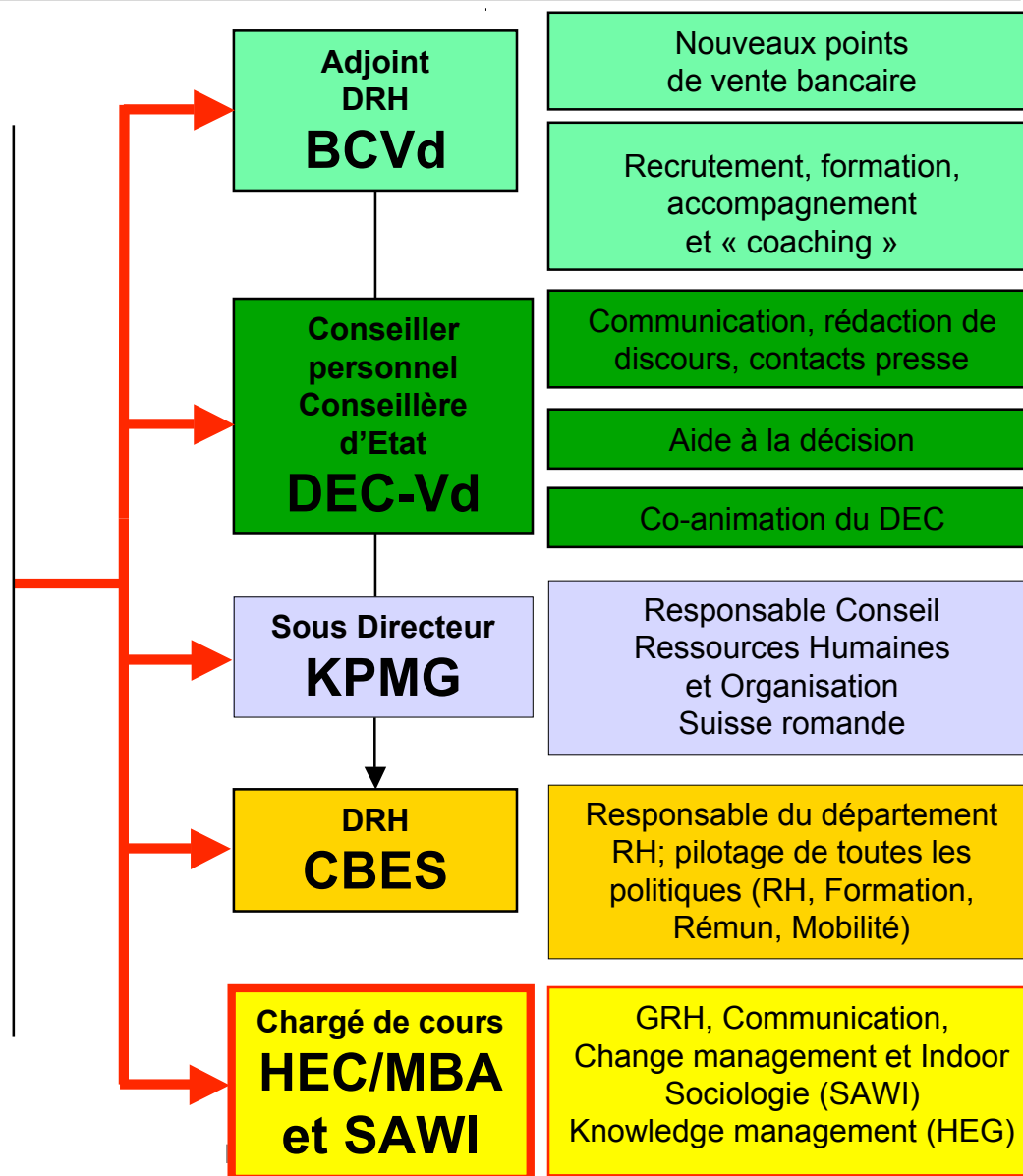
## Publications

*Nombreuses conférences et publications (académiques et professionnelles) dans les domaines suivants:*

- *management et organisation*
- *ressources humaines*
- *et communication*

## Post-Formations 1993-2005

- *200 jours en communication*
- *100 jours en management*



Un projet ? Une idée ? Un doute ?  
Contactez-nous !

Nous sommes à votre disposition !

Stéphane Haefliger  
Sociologue Consultant  
021 617 31 55  
079 742 67 81  
[stepcom@bluewin.ch](mailto:stepcom@bluewin.ch)