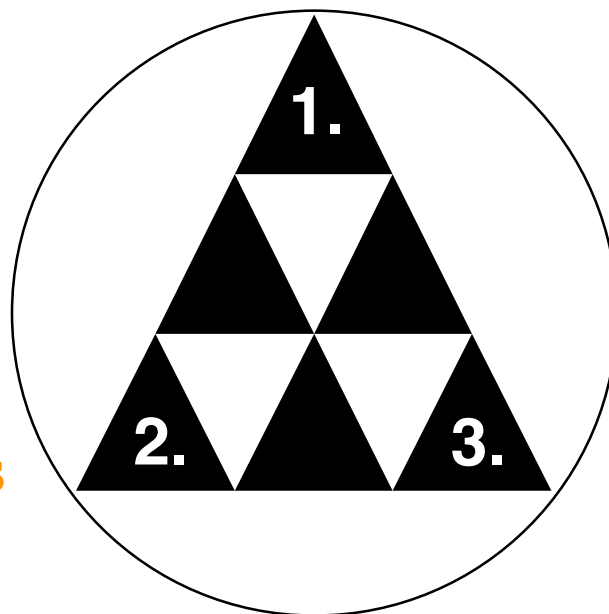


**Stéphane Haefliger**  
Sociologue Consultant  
079 742 67 81  
021 617 31 55  
stepcom@bluewin.ch

# Méthodologie et consultance

**Nous contribuons au développement...**

• **de votre organisation**



**de vos collaborateurs**

**de votre communication**

## 2. Le développement de vos collaborateurs

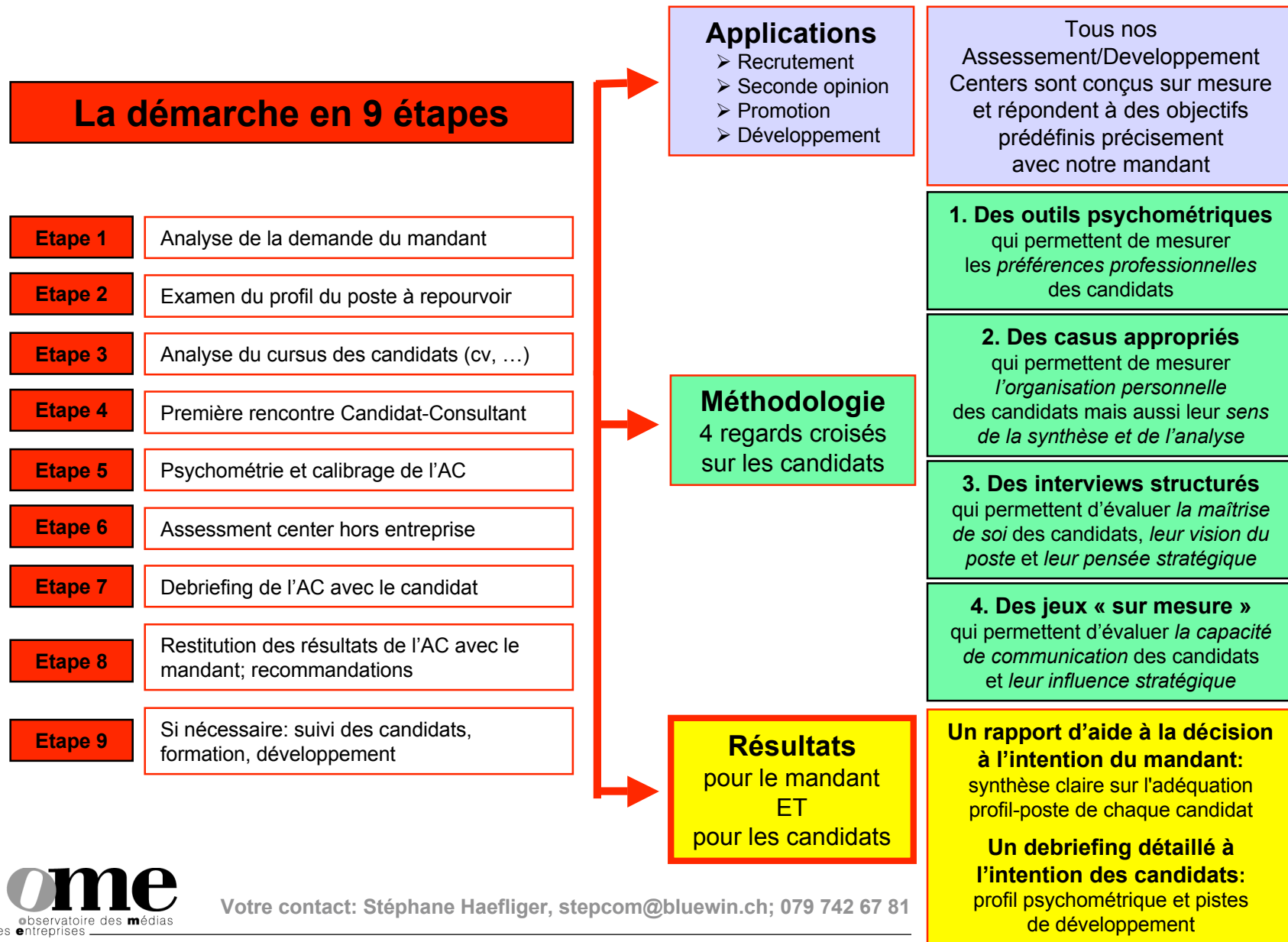
### Development et Assesement center

Le développement de carrière

La gestion de conflit et médiation

Le team building

# Assesement/Development Center



# Assesement/Devlpt Center: un exemple concret

**Le poste:** Directeur général, Entreprise industrielle (+ 500 collaborateurs)

Les compétences à évaluer		Le déroulement de l'AC/DC (1 jour)	
<i>Leadership stratégique</i>	Stratégie, vision globale	0900-0915	Accueil et Introduction (objectifs et déroulement de l'AC)
<i>Communication</i>	Communication externe	0915-0930	Exercice d'improvisation ( <i>Le poste en 15 citations</i> )
	Orientation résultats / performance	0930-1030	Défense d'un casus préparé en amont de l'AC
<i>Management des ressources</i>	Management financier	1045-1130	Jeu de rôle sur la gestion de conflits et la négociation
	Contrôle et suivi	1130-1300	Pause et préparation d'un casus financier
	Anticipation du changement	1300-1400	Défense du casus devant 2 consultants-experts
	Analyse et synthèse	1400-1500	Entretien structuré sur la base d'un protocole pré-établi
<i>Change Management</i>	Prise de risque	1515-1600	Restitution de la psychométrie
		1600-1615	Clôture de l'AC et évaluation de la démarche par le candidat

**Les résultats de l'AC**

**Pour le mandant**

- Rapports qualitatifs sur l'adéquation des candidats avec le poste
- Rapport d'aide à la décision qui compare les compétences des deux candidats en rapport avec le poste (1 page),

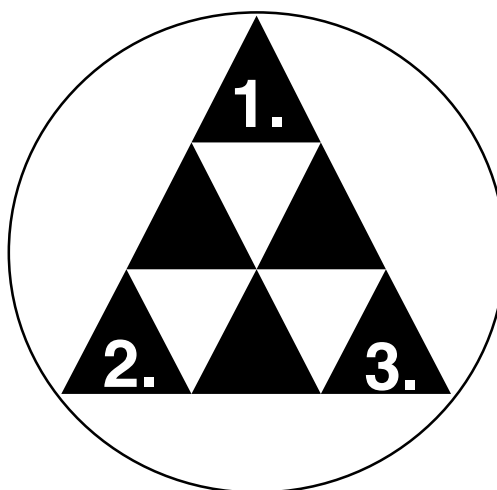
**Pour les candidats**

- Rapport personnalisé de 50 pages et debriefing sur leur propre profil psychométrique et sur les pistes de développement personnel à mettre en oeuvre

**Stéphane Haefliger**  
**Sociologue Consultant**  
079 742 67 81  
021 617 31 55  
stepcom@bluewin.ch

# Synthèse des prestations

## Votre organisation



**Le bilan organisationnel**

**Le check up du département RH**

**La charte managériale**

## Vos collaborateurs

**Le développement de carrière**

**La gestion de conflit et médiation**

**Le team building**

**Development et Assesement center**

## Votre communication

**Le coaching en communication**

**Les conférences de motivation**

**La rédaction de discours, conférences**

# Stéphane Haefliger (1965)

Votre contact OME 021 617 31 55 - 079 742 67 81 - stepcom@bluewin.ch



**Stéphane Haefliger**  
1965  
valaisan  
marié  
un enfant  
[Vincent]

**Sociologue  
Consultant**

## Formations diplômantes

Licence en Science politique,  
Maîtrise en Science politique,  
Maîtrise en Science sociale,  
DEA Psychosocio. organisations,  
DESS Conseil/Management  
Att DEA Communication politique,  
Psychologie du management,  
Accréditation LIFO-TMS-Leonardo,

Doctorat (*en voie d'achèvement*)

Lausanne  
Genève  
Genève  
Jussieu Paris VII  
Lausanne-Neuchâtel  
Sorbonne Paris I  
EPF Lausanne  
*Psychométrie RH*

Paris/Bordeaux

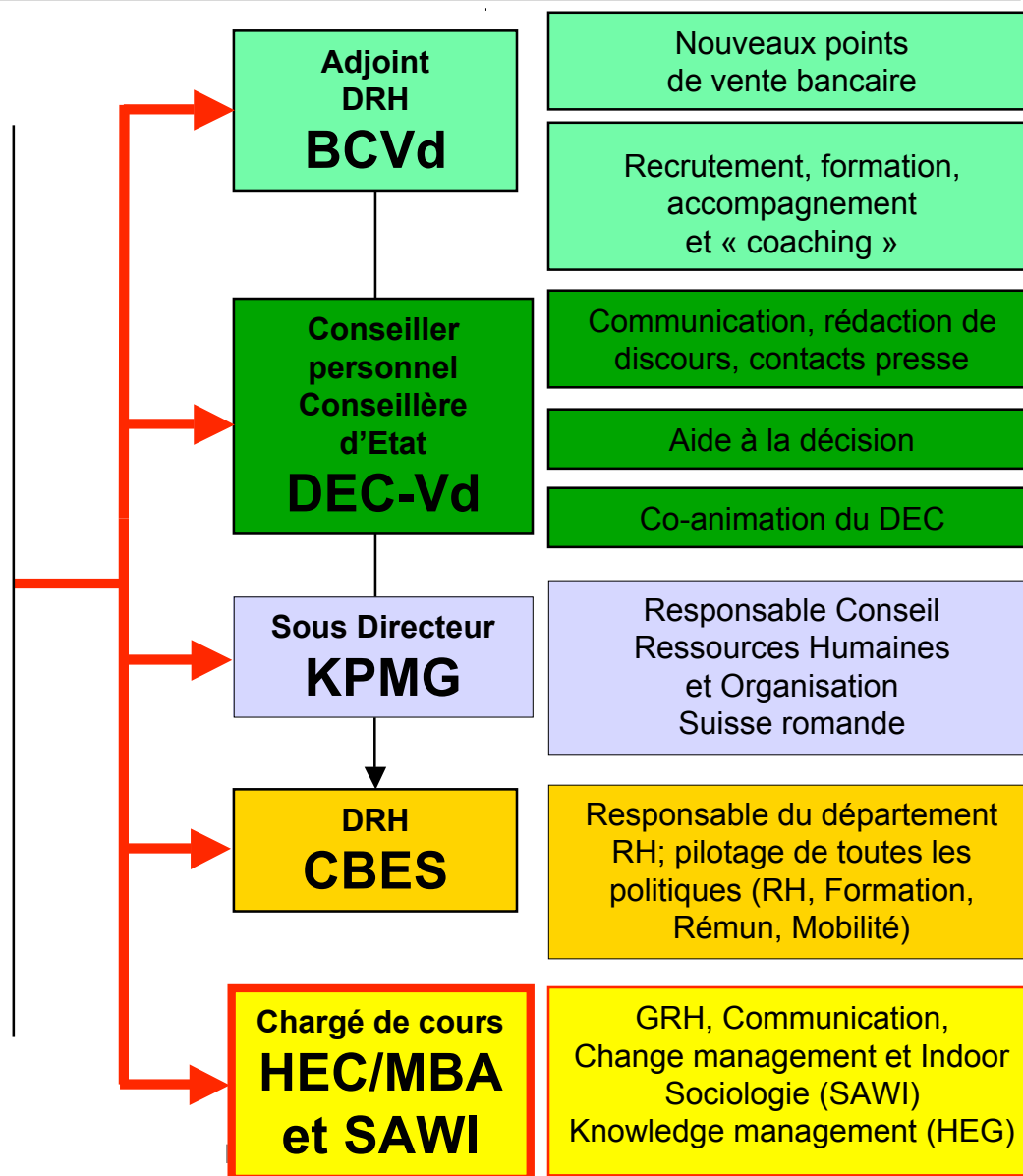
## Publications

*Nombreuses conférences et publications (académiques et professionnelles) dans les domaines suivants:*

- *management et organisation*
- *ressources humaines*
- *et communication*

## Post-Formations 1993-2005

- *200 jours en communication*
- *100 jours en management*



Un projet ? Une idée ? Un doute ?  
Contactez-nous !

Nous sommes à votre disposition !

Stéphane Haefliger  
Sociologue Consultant  
021 617 31 55  
079 742 67 81  
stepcom@bluewin.ch